

STRUKTURA VZDUŠNÉHO PROSTORU A POSTUPY

LETIŠTĚ ČESKÉ BUDĚJOVICE LKCS

2024

NOVĚ
OMEZENÍ PROVOZU A ZMĚNA
PROVOZNÍ DOBY AD OD 01.06.2024

LKCS VZDUŠNÝ PROSTOR / SLUŽBY ZMĚNY

Datum účinnosti **17 ČERVENEC 2023**

- Informace v AIP ČR nebo VFR Manual
- LKCS změny v uspořádání VP
 - ATZ / RMZ a TMA / RMZ1
- Letiště LKCS poskytuje službu
 - AFIS (součást ATS pro IFR / VFR)
- Letiště je využíváno pro obchodní leteckou dopravu

AIM
AERONAUTICAL INFORMATION SERVICE

Air Navigation Services
of the Czech Republic

Homepage | News | About us | Order form | Contacts

Warning: Use of this website is subject to the [Terms of Use!](#)

News

2 Apr 2024
On 4 April 2024 from 20:00 till 23:59 UTC the IBS will be down for maintenance.

12 Nov 2024
Dear Customers, The ICAO ANC 1:500 000 chart will not be published in 2024 due to the absence of airspace changes. The existing version of the chart with effect from 13 JUL 2023 remain valid and accessible through our app page.

The Aeronautical Information Service is provided by the AIM Centre, which forms part of the Air Navigation Services of the CR. AIM ensures the flow of information necessary for the safety, regularity and efficiency of international and national air navigation within the area of its responsibility as defined in OADR 2, under 2.1.2. AIM Centre consists of the AIM Products department and International NOTAM Office. The system support of the AIM Centre is provided by the AIM Systems and Data Department. At all Czech international aerodromes, where ATS is provided by ANS of the CR, the function of the AIS unit is delegated to Central ANO Prague (ATS Reporting Office).

more information on AIM ANS CR →

www.aim.rlp.cz

Datum účinnosti **16 KVĚTEN 2024** (změna pro IFR lety)

- Omezení rychlosti SID
- IFR altitude pro STAR úsek ADLET - CS273

OMEZENÍ PROVOZU LETIŠTĚ A LETŮ GA

NOVÉ

Od 01.06.2024 bude provozní doba AD LKCS nově od **09:00 hod** místního času (0700 UTC), a to do odvolání. Publikováno NOTAMem pro každý den.

Od 25.05.2024, z důvodu letů velké obchodní letecké dopravy (chartery) bude provozní doba letiště prodloužována. GA může prodlouženou provozní dobu letiště využít, ale za stanovených a předem dohodnutých podmínek.

V prodloužené provozní době letiště odchylně od publikace v AIP a VFR příručky a částečně i během běžné provozní doby letiště uvedené v NOTAMu bude povinností pilota získat souhlas od provozovatele letiště pro přílet / odlet.

Pro získání souhlasu dle konkrétního NOTAMu pro daný den, kontaktujte stanoviště handling na tel. +420 720 822 256. Povinnost platí pro všechny piloty, včetně domácích!

Změna provozní doby letiště, zahrnující případně prodloužení, omezení provozu z jakéhokoli důvodu bude publikováno NOTAMem samostatně pro daný den.

Sledujte NOTAM LKCS před vaším letem pro konkrétní den.

Všechny potřebné informace najdete na:

Aplikace AisView

<https://aisview.rlp.cz>

Integrovaný Flight briefing systém (IBS)

<https://ibs.rlp.cz>

HLAVNÍ CÍL – BEZPEČNOST!



- Bezpečné provozování všemi uživateli.

JAK TOHO DOSÁHNOUT?

- Všechna letadla musí být na radiovém spojení se stanovištěm ATS, které je odpovědné za poskytování služby v daném prostoru a poskytne vám informace a odpovídající doporučení.
- V příslušném prostoru jste na radiovém spojení se stanovištěm, které vám poskytne informace a odpovídající doporučení.
 - **ATZ/RMZ** **stanoviště AFIS LKCS**
 - **RMZ1** **FIC Praha**
- Být na radiovém spojení v daném prostoru znamená, že sami monitorujete provoz kolem vás a získáváte přehled o provozu.
- V případě komunikace pilotů v češtině a angličtině za překlad informací odpovídá příslušné stanoviště.

Co se stane, když o sobě nedáte vědět pomocí radiového spojení příslušnému stanovišti?

- **Nikdo o vás neví!**
- **Jste hrozbou pro ostatní provoz.**
- **Jste také v nebezpečí.**



Přestože platí pravidlo „**See and avoid**“ může se stát, že díky vaší nezodpovědnosti dojde k nebezpečnému sblížení vašeho letadla s jiným, v krajním případě.

Je proto nutné abyste:

- Dodržovali stanovená pravidla.
- Měli na palubě spolehlivou radiostanici.
- Udržovali stálé obousměrné radiové spojení s příslušným stanovištěm.

Odborný personál na stanovištích ATC, FIS a AFIS je tady pro vás.

Žádné obavy, nekouše.

Jsou připraveni vám poskytnout informace nebo pokyny, které vám pomohou bezpečně a spolehlivě provádět leteckou činnost.

Správná komunikace po rádiu je jedním ze základních prvků pro bezpečnost v letectví.



LETIŠTĚ LKCS A POSTUPY IFR

- AFIS poskytuje službu v rozsahu IFR / VFR.
- Umožněn provoz obchodní letecké dopravy.
- Možnosti přiblížení:
 - ILS/DME na RWY27,
 - RNP (GNSS) na RWY27.
- ILS CAT I RWY 27.
- RNP LPV CAT I RWY 27.



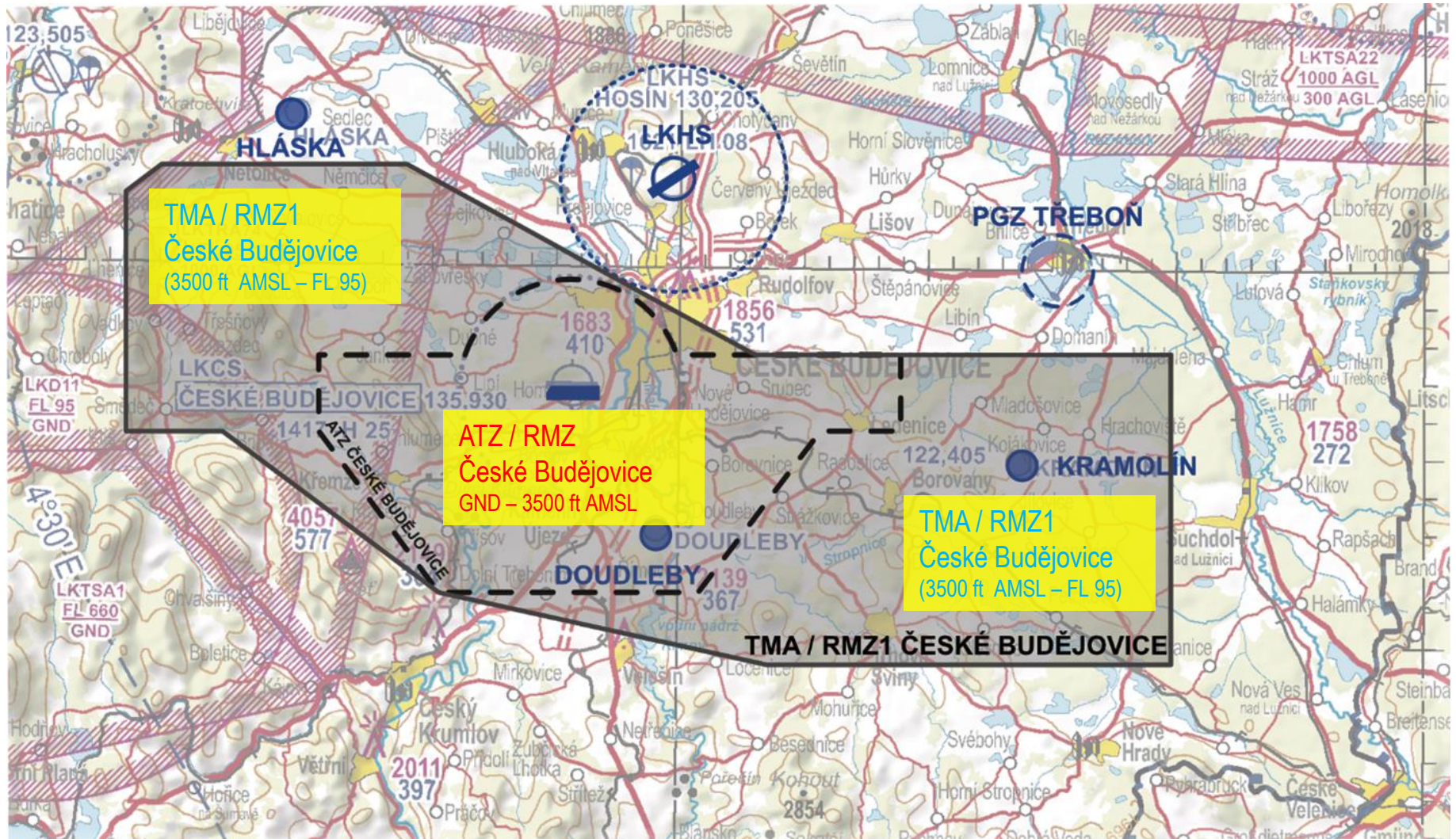
LKCS – SPECIFIKACE VZDUŠNÉHO PROSTORU

- **ATZ / RMZ LKCS**

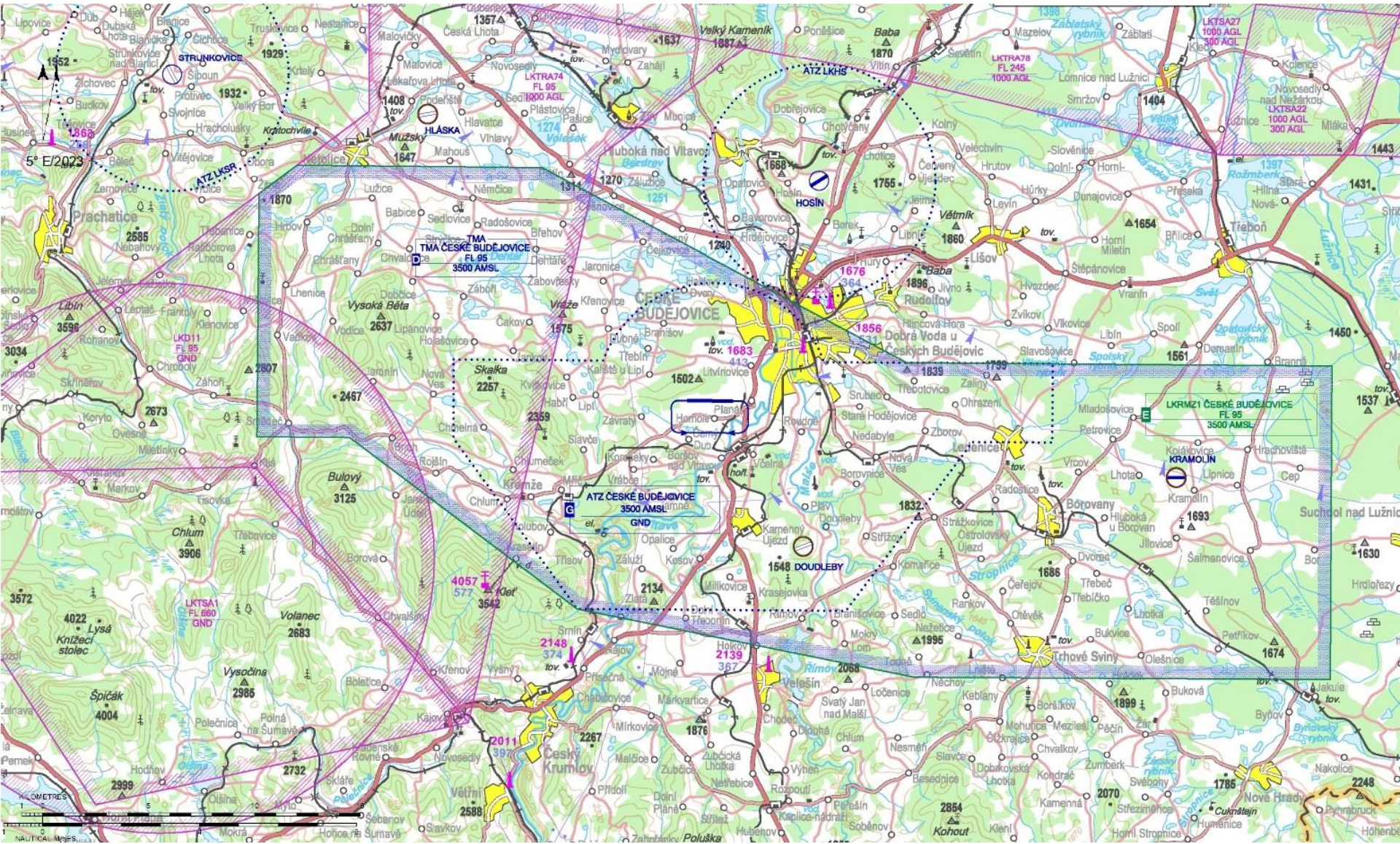
- **Horizontálně:** pokrývá trať konečného přiblížení a nezdařeného přiblížení na RWY 27 a přiblížení okruhem na RWY 09 jižně LKCS.
- **Vertikálně:** GND – 3500 ft AMSL **Frequency 135,930**
- **Třída vzdušného prostoru „G“** (celý prostor ATZ)
- Povinné obousměrné stálé radiové spojení!
- Pilot musí oznámit vstup a opuštění ATZ.
- V provozní době letiště, a to i vyžádané má ATZ LKCS atribut RMZ (Radio Mandatory Zone)
- Prodloužení provozní doby letiště je publikováno NOTAMem.



ATZ / RMZ České Budějovice a TMA / RMZ 1 České Budějovice



ATZ / RMZ České Budějovice a TMA / RMZ 1 České Budějovice



TMA České Budějovice aktivace

- Aktivace probíhá cca 20 min před ETA IFR letu do LKCS nebo EOBT IFR letu z LKCS.

- Aktivace je z důvodu zajištění služby letům IFR.

- **Vertikální hranice:** 3500 ft AMSL – FL95

- **Třída vzdušného prostoru „D“**

Frequency 118,650

- Provoz podléhá letovému povolení.



Pilot musí požádat o povolení pro vstup do TMA LKCS nejméně 3 minuty předem.

- Povinné stálé obousměrné radiové spojení.

- **Odpovědné stanoviště**

- **ACC Praha (sektor KV).**

- Deaktivace po přistání na LKCS nebo opuštění TMA.

- V případě, že TMA není aktivní, má prostor charakter LKRMZ1.

LKRMZ1 České Budějovice

- RMZ (Radio Mandatory Zone) H24

RMZ1 slouží k informování všech letadel v prostoru o aktivaci TMA.

- **Vertikální hranice:** 3500 ft AMSL – FL95
- **Třída vzdušného prostoru „E“**
- Povinné stálé obousměrné radiové spojení.

Frequency 126,100 VFR
Frequency 118,650 IFR



Pilot neřízeného letu VFR zamýšlející provést let v RMZ1 je povinen před vstupem do RMZ1 navázat spojení s FIC Praha a zjistit stav aktivace TMA České Budějovice. Nejpozději 3 minuty před vstupem do RMZ1 je pilot povinen oznámit vstup do RMZ1 a poté oznámit její opuštění.

AIP ČR ENR 2.2-6
2.2.4 Radio mandatory zone (RMZ)

- Možný provoz VFR a IFR.
- **Odpovědné stanoviště**
 - **FIC Praha pro VFR lety and ACC sektor KV pro IFR lety.**
- V případě letu IFR do/z LKCS se tento prostor mění na TMA (třída vzdušného prostoru „D“).

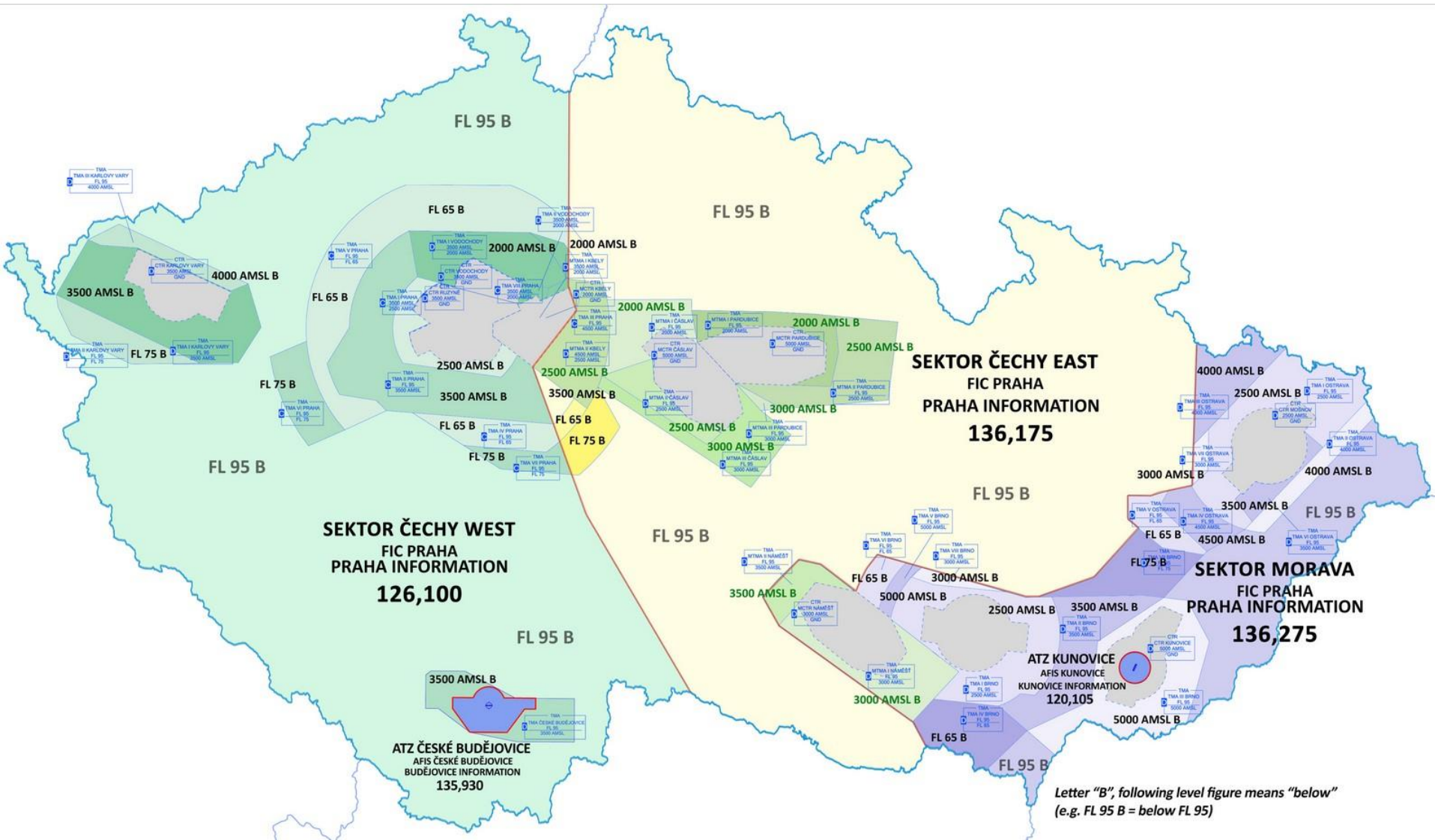
Stanoviště odpovědnosti

Pilot neřízeného letu VFR s úmyslem pokračovat do prostoru RMZ1 je povinen před vstupem do tohoto prostoru, **min. 3 min předem**, navázat spojení s FIC Praha z důvodu možné aktivace TMA České Budějovice.

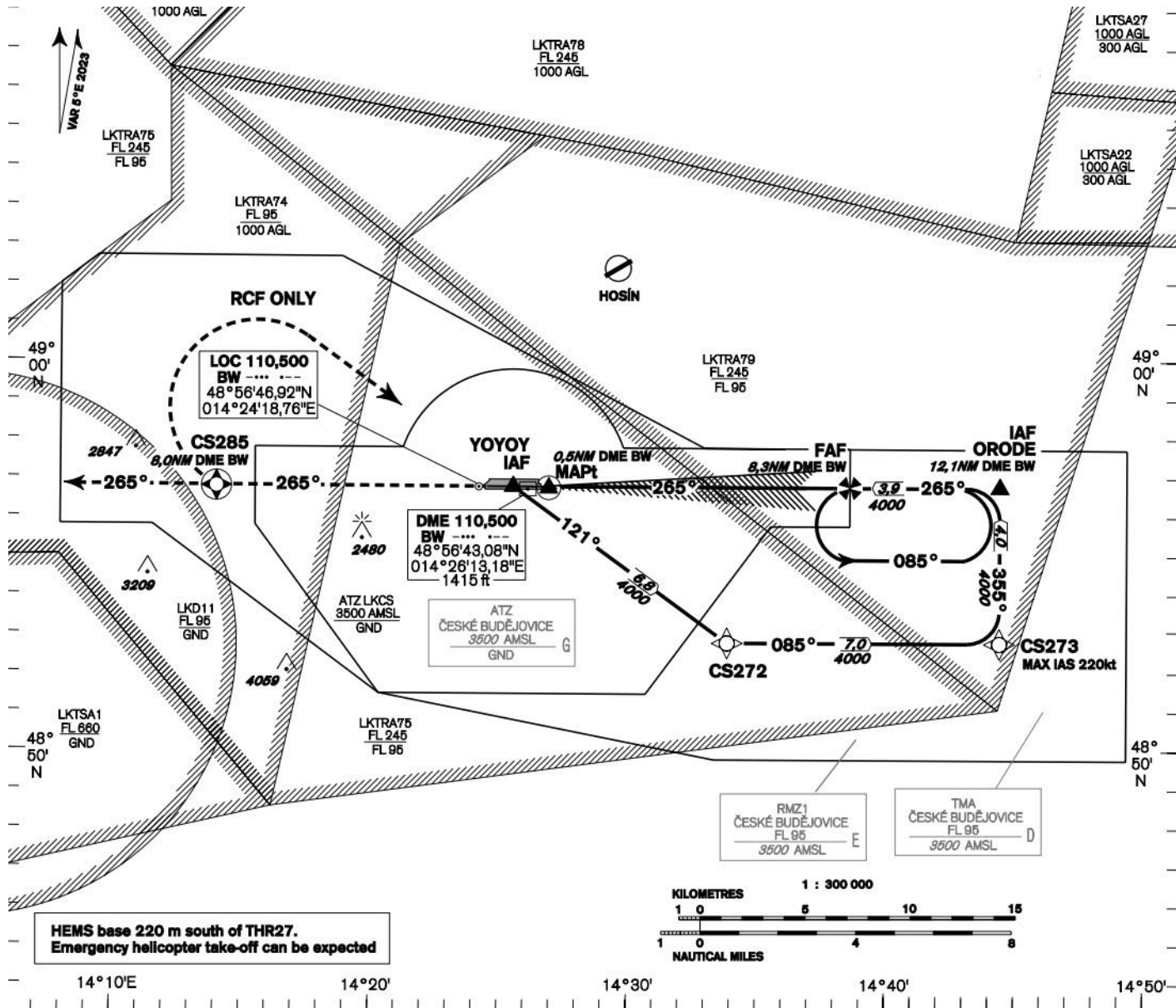
- **ATZ České Budějovice** **AFIS LKCS** **135,930**
- **TMA České Budějovice** **ACC Praha** **118,650**
- **RMZ1 České Budějovice** **FIC Praha** **126,100** **VFR**
 ACC Praha **118,650** **IFR**

Informaci o aktivaci TMA poskytují stanoviště AFIS, FIC and ACC.

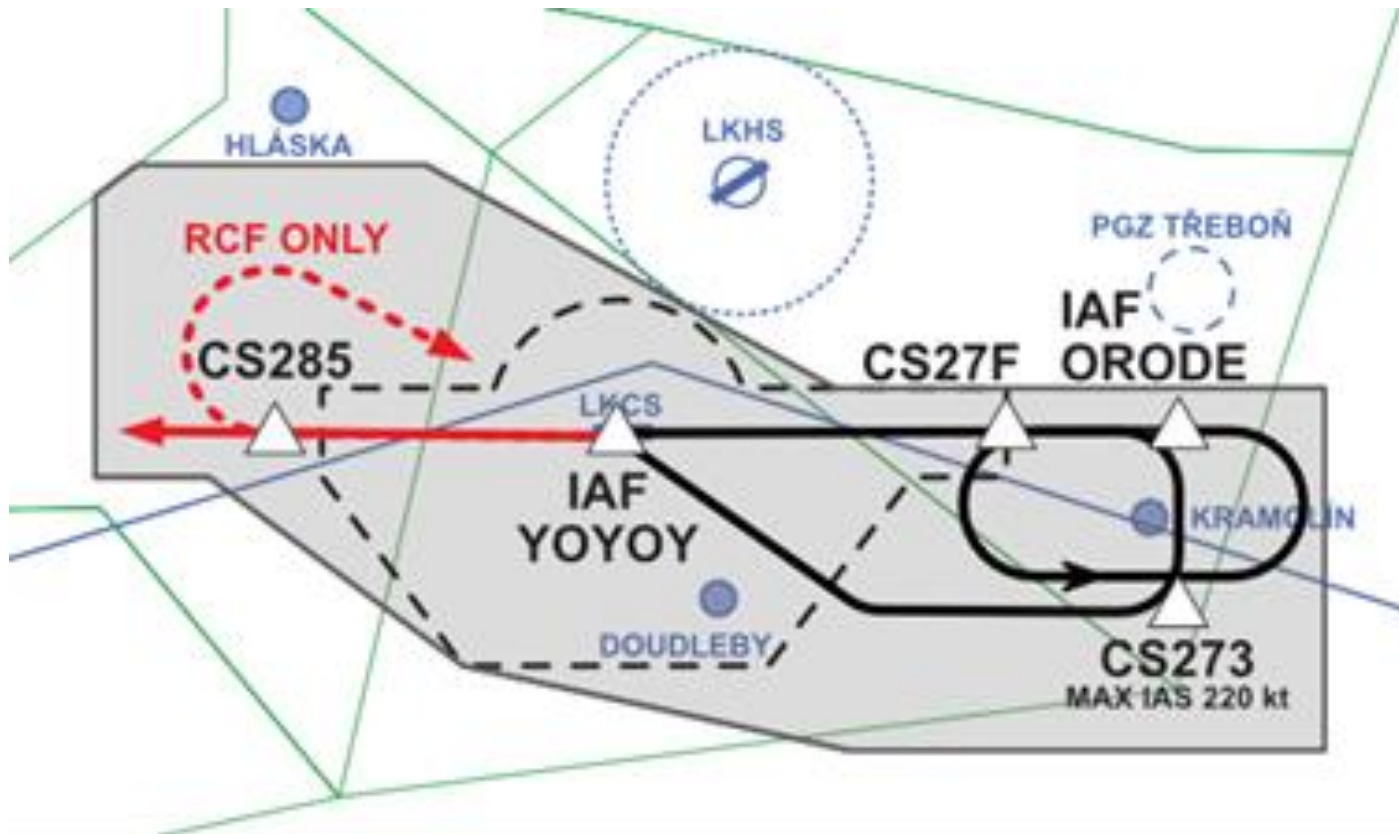
VFR P VFR-GEN-6 LETOVÉ PROVOZNÍ SLUŽBY



ILS RWY 27 MAPA PŘÍSTROJOVÉ PŘIBLÍŽENÍ LKCS



Schematické znázornění přiblížení pro RWY 27 (ILS / RNP) s postupem nezdařeného přiblížení (červeně)

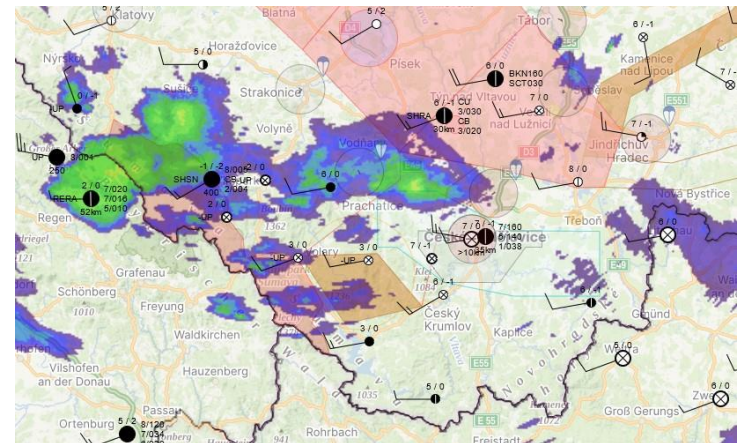


METEOROLOGICKÉ ZPRÁVY

- METAR AUTO 1/2 HR, SPECI AUTO (H24)
- Running MET REPORT dostupný na: meteo.rlp.cz
ibs.rlp.cz
- Přidružená meteorologická služebna – ČHMÚ LKPR Praha smluvně:

Meteorologická výstražná služba

TAF O/R 9 HR



APLIKACE AIM ŘLP ČR

Mobilní a webová aplikace AisView.

Zobrazení zpráv NOTAM, METAR, SUP a TAF

Pro správné zobrazení nutná aktuální verze!

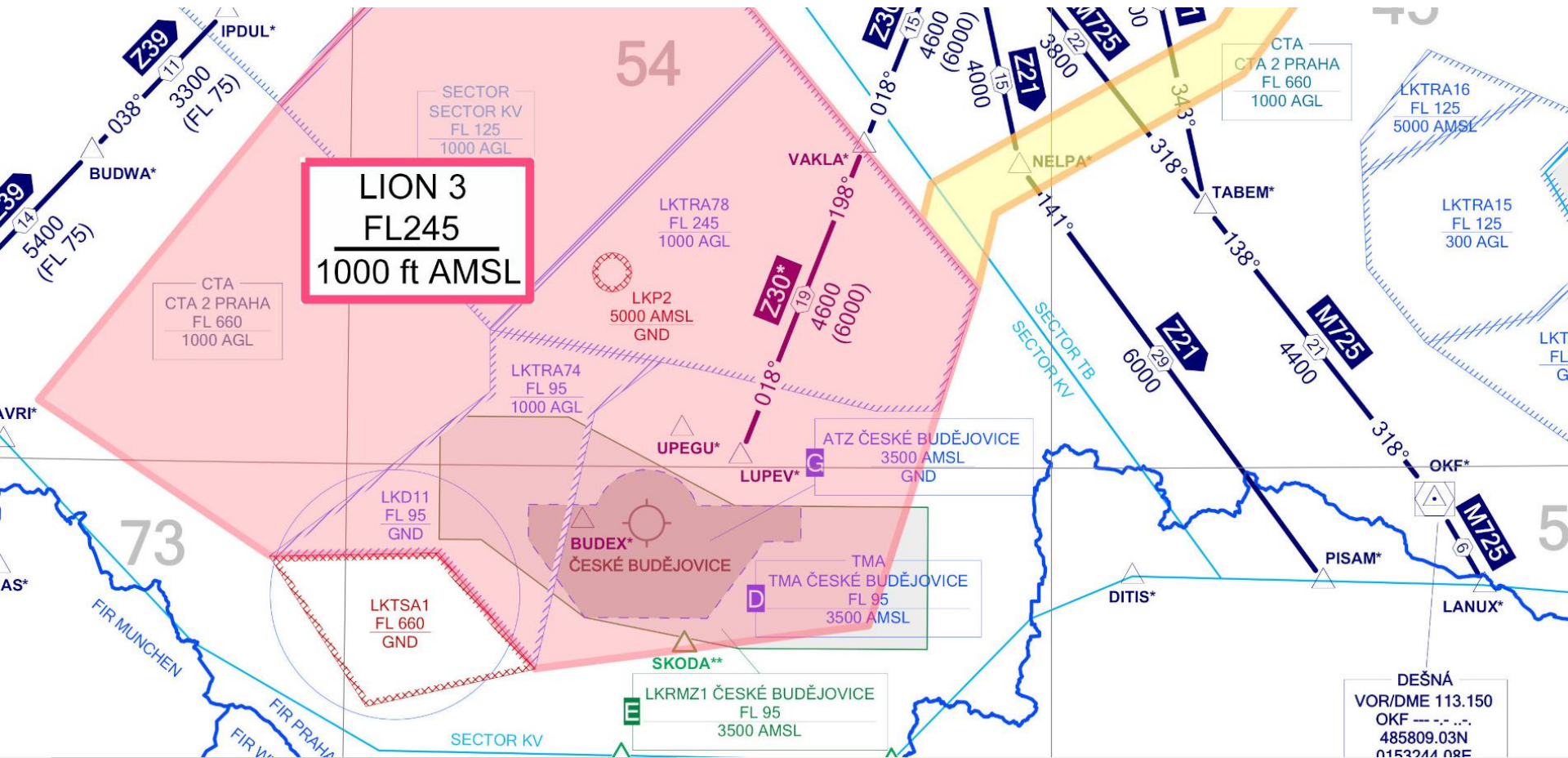
The screenshot displays the AisView application interface. The main map shows several airports marked with circular icons and labels: LKST, LKTA, LKSO, LKSR, LKHS, LKCS, and LKJH. A large red shaded area covers a significant portion of the map, likely representing a NOTAM or a specific flight information zone. The interface includes several panels and controls:

- Top Left Panel:** Displays flight status for "09.05.2024 13:50" and "09.05.2024 17:50". It includes a "střít ovládací" (filter) button and a dropdown menu for "ve výšce GND až:" (altitude from GND up to) with options "VFR", "FL125", and "FL660". Below this is a "Zobrazené objekty:" (displayed objects) section with buttons for "základ" (basic), "extra", and "výběr" (select).
- Bottom Left Panel:** A vertical toolbar with various navigation and utility icons, including "MetView", "DronView", "FRAView", "tisk" (print), "vyhledat" (search), "AUP", "trať" (route), "FPL", "má poloha" (my location), "sdílet" (share), "CZ -> EN", "rozcestník" (wayfinder), "nápověďa" (help), "kontakt" (contact), "podmínky" (conditions), "mobilní" (mobile), "Tutor", "novinky" (news), and download links for Google Play and the App Store.
- Top Right Panel:** A "nepřihlášen" (not logged in) notification box with a "Reg. QNH: 1020 TRL FL60 (09.05. 13:00-14:00) UTC: 09.05. 13:51:31" and a note "Všechny časy v aplikaci jsou v UTC". Below it are buttons for "nepřihlášené NOTAMy" and "AIP/VFR SUP".
- Right Panel:** A detailed information panel for "Řízení letového provozu České republiky" (Czech Republic Air Traffic Control). It shows details for "AD LKCS České Budějovice" (Základní - Basic). The panel includes fields for "Identifikace: LKCS", "Název: České Budějovice", "ELEV: 1417 ft / 432 m", "Frekvence: AFIS: 135,930 BUDĚJOVICE INFORMATION", "Dráhy: 09/27 (beton)", "ICAO: LKCS", and "Atributy: Neveřejné mezinárodní letiště, Veřejné vnitrostátní letiště". It also displays "NOTAMy" (NOTAMs) for "Y0924/24" and "Y0837/24", and "METAR" data for "METAR LKCS 09.05.2024 13:30:00". At the bottom, there are buttons for "AIP / VFR příručka" (AIP / VFR manual) and "ATZ České Budějovice", "RMZ1 České Budějovice", and "TMA České Budějovice".
- Bottom Center:** A "vertikální profil" (vertical profile) button.
- Bottom Left:** Scale bars for "5 nm" and "10 km".

MEZINÁRODNÍ LETECKÉ VOJENSKÉ CVIČENÍ

Ve dnech 13. - 17. a 20. - 24. května 2024 jsou v platnosti **dočasně rezervované prostory (TRA)** pro mezinárodní vojenské letecké cvičení **LION EFFORT 2024**.

Viz AIP SUP 4/24, VFR SUP 4/24 a AUP/UUP.





Děkuji za pozornost .

Gustav Sysel, ANS/AFIS JLČB
sysel@airport-cb.cz

17.05.2024

